



T.C. ÇEVRE, ŞEHİRCİLİK VE  
İKLİM DEĞİŞİKLİĞİ BAKANLIĞI

# YEŞİL KALKINMA YOLUNDA Türkiye

COĞRAFİ BİLGİ SİSTEMLERİ  
GENEL MÜDÜRLÜĞÜ



## YEŞİL KALKINMA YOLUNDA HEDEF VE TEMATİK ALANLAR

YEŞİL KALKINMA YOLUNDA TÜRKİYE'YE KATKI MİSYONUMUZ  
ÜÇ TEMEL HEDEF İÇERMEKTEDİR.

”Kaynakların korunmasını en üst düzeye çıkarırken, tüm alanlarda sosyal ve teknik yenilikler yoluyla herkes için yüksek yaşam kalitesi sağlamak”



### KAYNAK KORUMA

- Akıllı şehir uygulamaları ile. **sera gazı emisyonlarının azaltılmasına katkı** sağlanacaktır.
- Akıllı şehir uygulamaları ile şehirlerde **enerji tüketiminin azaltılmasına ve tasarruf edilmesine katkı** sağlanacaktır.



### YENİLİK

- 2030 itibarıyla Türkiye Yeşil Kalkınmada bir **yenilik lideri olacaktır.**
- Türkiye, bulunduğu bölgede **dijitalleşme öncüsü olacaktır.**



### YAŞAM KALİTESİ

- Şehirlerimiz, bölgedeki en yüksek **yaşam kalitesi ve yaşam memnuniyetine** sahip olacaktır.
- Faaliyetlerde **sosyal katkıya** odaklanılmaktadır.

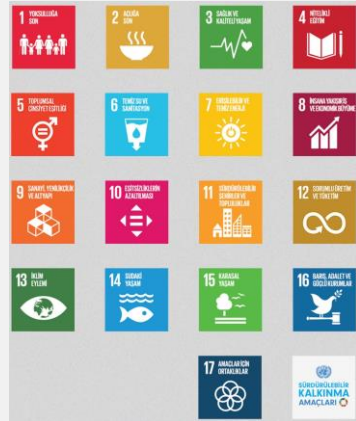


## YEŞİL KALKINMA YOLUNDA TÜRKİYE

Yeşil Kalkınma Yolunda Türkiye hedeflerinin, küresel hedeflerin ve milli stratejilerin hayata geçirilmesinde, **coğrafi bilgi sistemi altyapısı** ve **akıllı şehir uygulamaları** ile tematik alanlarda katkı sağlanması amaçlanmaktadır.



PARİS İKLİM  
ANLAŞMASI



SÜRDÜRÜLEBİLİR  
KALKINMA HEDEFLERİ

ONBİRİNCİ KALKINMA PLANI

İKLİM DEĞİŞİKLİĞİ EYLEM PLANI

ULUSAL AKILLI ŞEHİRLER STRATEJİSİ VE EYLEM PLANI

ÇEVRE ŞEHİRCİLİK VE İKLİM DEĞİŞİKLİĞİ BAKANLIĞI STRATEJİK PLANI

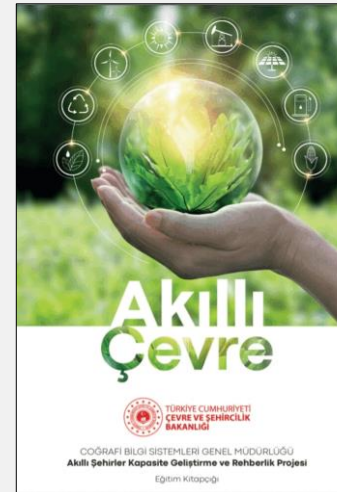


## ULUSAL AKILLI ŞEHİRLER STRATEJİSİ VE EYLEM PLANI

Ulusal Akıllı Şehirler Stratejisi ve Eylem Planı İzleme ve Değerlendirme çalışmaları kapsamında paydaş 27 kurumdan toplam 124 birimin görüşlerinin alındığı 56 izleme ve koordinasyon toplantısı yapılmıştır.

### AKILLI ŞEHİR STANDART VE KAVRAMLARINI ORTAYA KOYAN DÜNYANIN EN GENİŞ 'AKILLI ŞEHİR KÜLLİYATI'

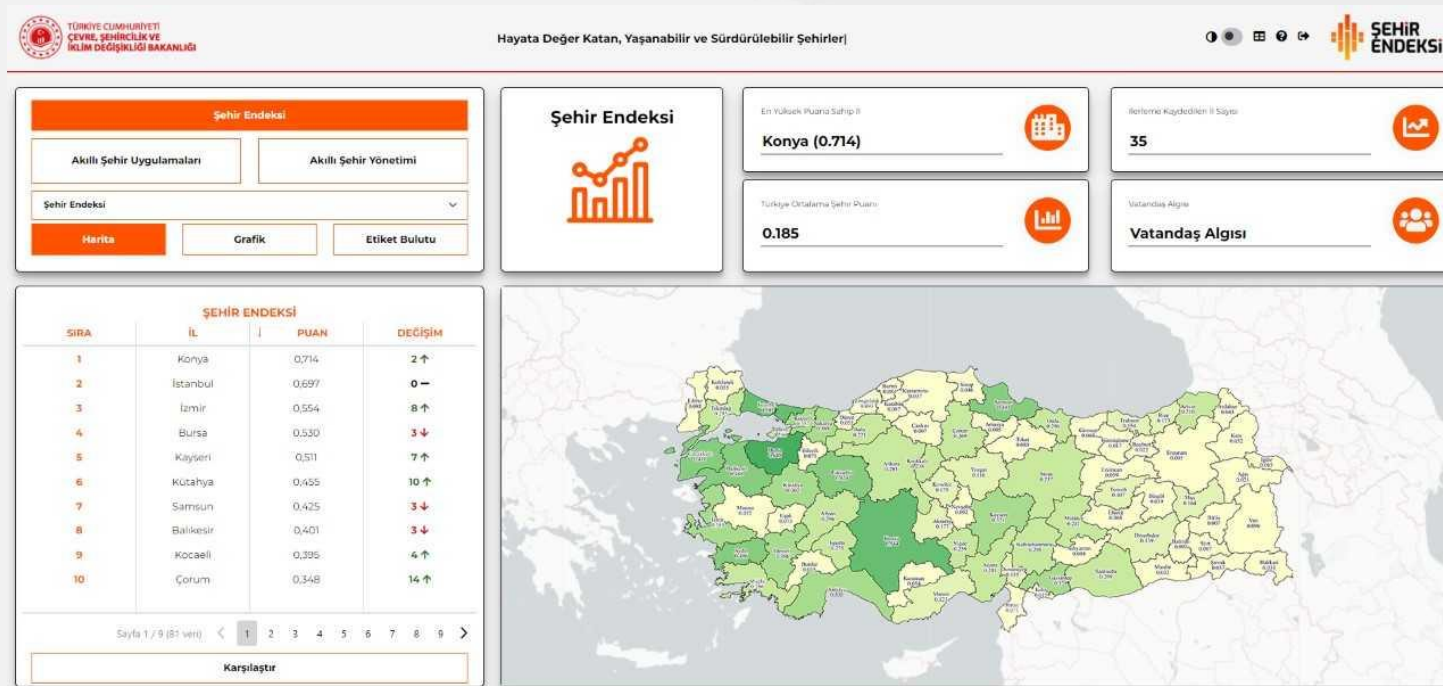
- 11.386 Sayfa, 106 kitap (Türkçe ve İngilizce eğitim),
- Kılavuz,
- Rapor,
- Video,
- 30 rehberlik etkinliği,
- Sunumdan oluşmaktadır.





## ŞEHİR ENDEKSİ

- **81 İl bazında** toplanan veriler üzerinden akıllı şehir kabiliyetleri değerlendirilmiştir.
- Mevcut durum ile öncelikler belirlenerek önerilerde bulunan **Olgunluk Değerlendirme Raporları** hazırlanmıştır.
- Rapor sonuçlarına göre 18 başlıkta yapılan puanlamalar doğrultusunda **Şehir Endeksi** hazırlanmıştır.





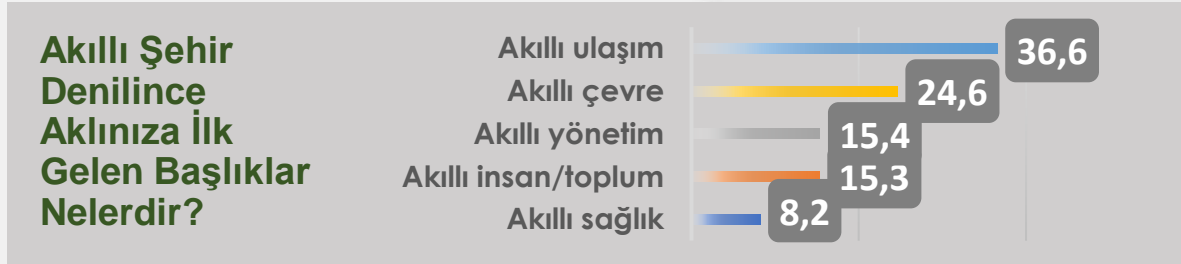
## ŞEHİR ENDEKSİ

### ŞEHİR ENDEKSİ-VATANDAŞ ALGI VE FARKINDALIK ARAŞTIRMASI

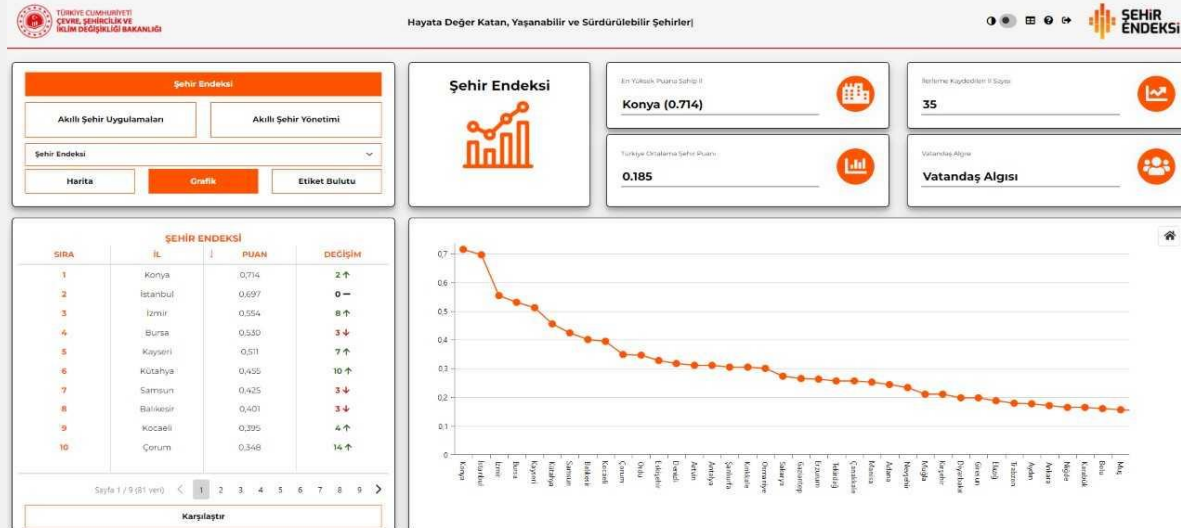
81 ilde Akıllı Şehir Vatandaş Algı ve Farkındalık Araştırması kapsamında 7000 kişilik bir anket ile şehirlerimizde yapılan akıllı şehir faaliyetleri ve uygulamalarının kent sakinlerine olan yansımaları ve farkındalık ölçülmüştür.



Akıllı Şehir Kavramının Daha Önce Duyulmuş Olması



Günlük Yaşantıda Akıllı Uygulama Kullanımı

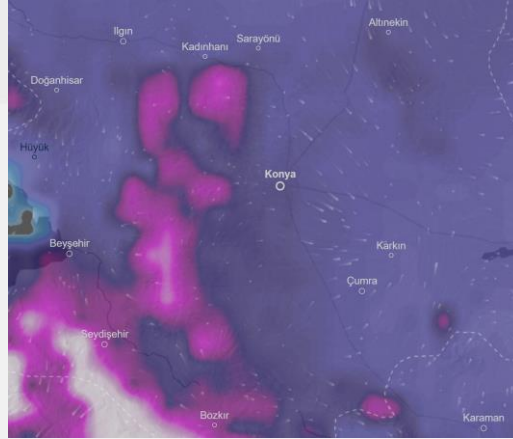


Şehirde Akıllı Uygulamaların Mevcudiyeti Farkındalığı



# KLİMATOLOJİK KARAR DESTEK SİSTEMİ

TÜRKİYE ULUSAL İKLİM PORTALI YAPILACAKTIR.

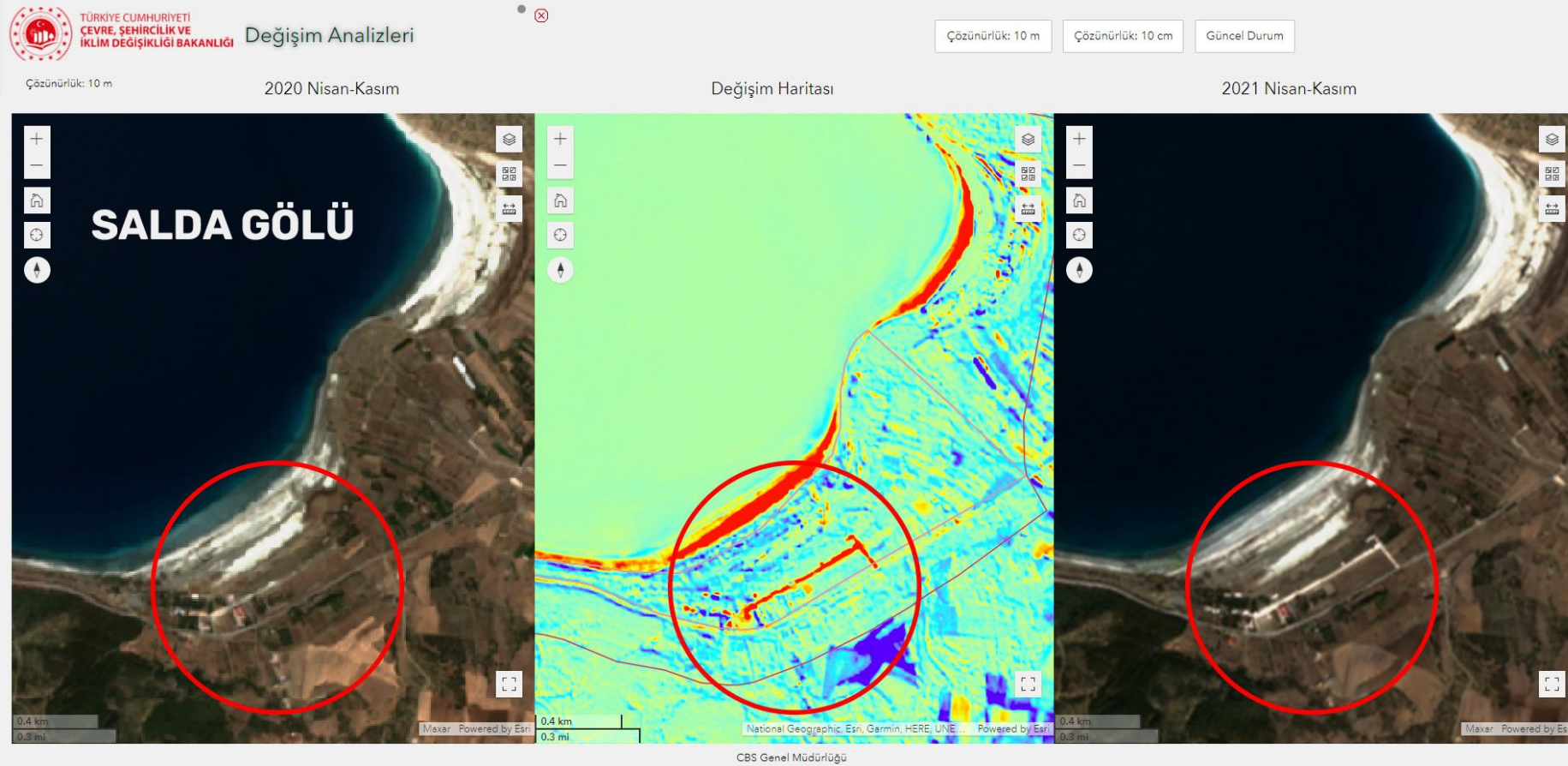


Şehir klimatolojisine dayalı izleme ve erken dönem uyarı sisteminin oluşturulması, iklim verilerine dayalı anlık veriler ile kestirim verileri üzerinden politikaların üretilmesi sağlanacaktır. sistem ile karbon ayakizi il bazında takip edilecektir.



## 7/24 SAHA TAKİP

- Su Yönetimi Adına Kaynakların Olumlu Yöndeki Değişimleri İzlenmektedir.

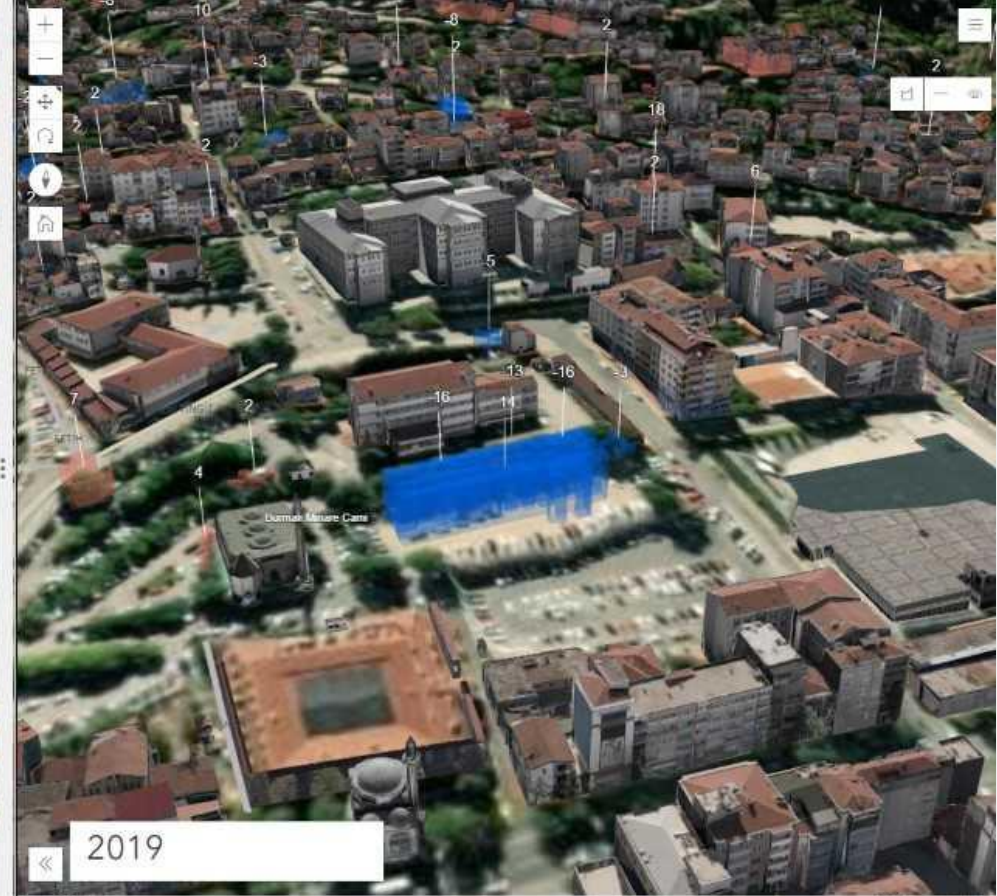






## 7/24 SAHA TAKİP

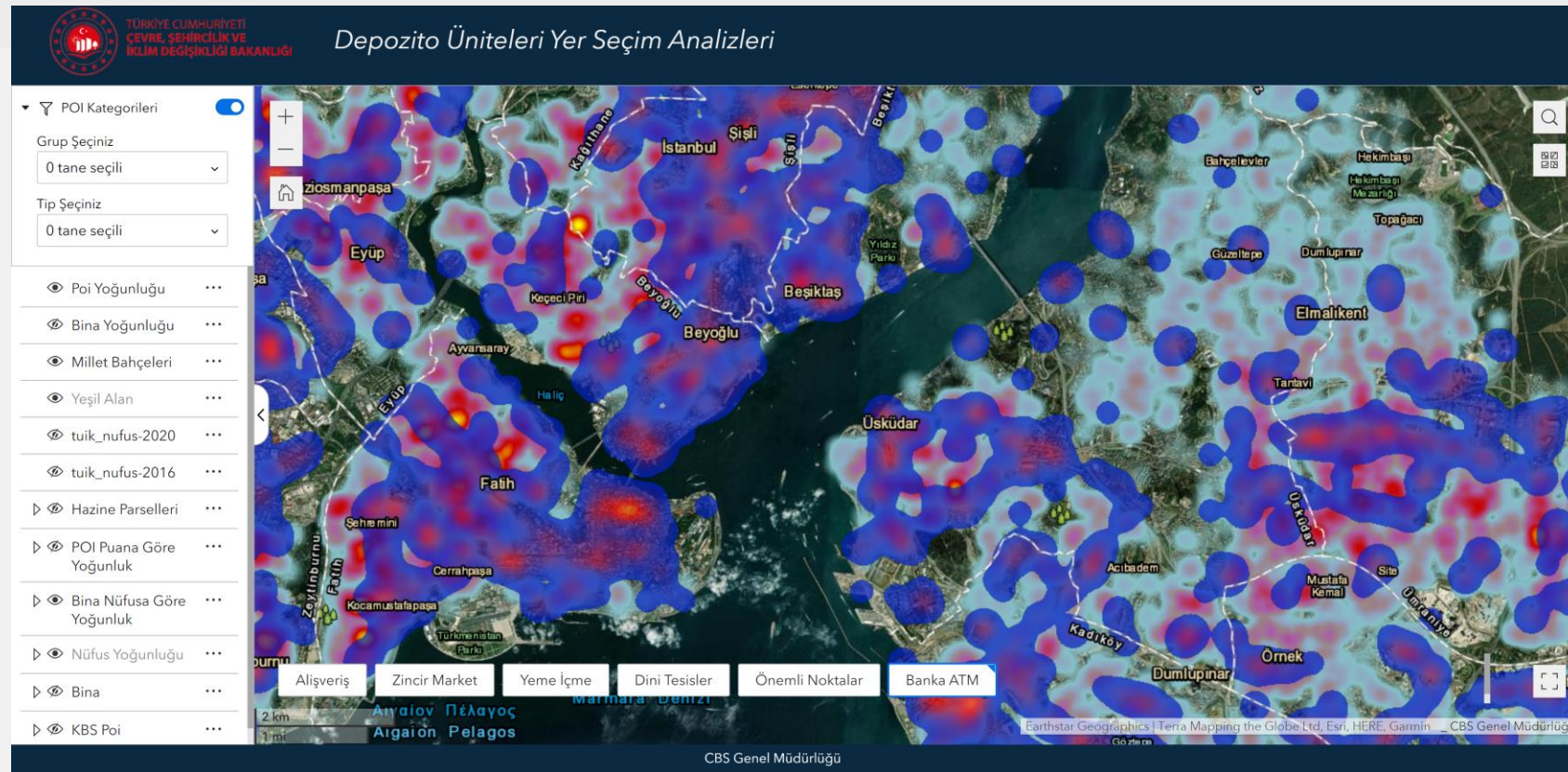
- Kentsel Alanlardaki Değişimler 3 Boyutlu İzlenmektedir.





## DEPOZİTO ÜNİTELERİ YER SEÇİMİ PLATFORMU

- Geri Dönüşümü Etkin Bir Şekilde Sağlamak Maksudla Olarak Konumlandırılacak Depozito Ünitelerinin Yer Seçimi İçin Dinamik Analiz Platformu Oluşturulmuştur.

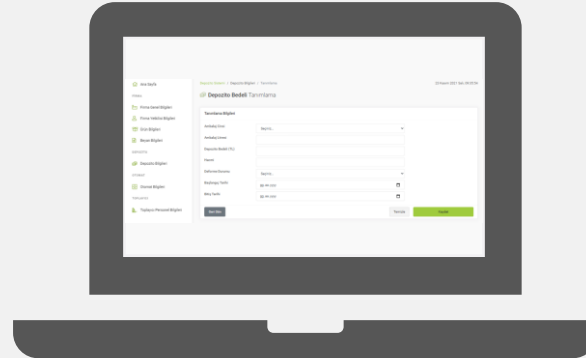




## DEPOZİTO BİLGİ SİSTEMİ

**Depozito Bilgi Sistemi**, tüketiciyi ürünün fiyatı dışında ödenen depozito bedeli geri alabilmek için sistemin belirlediği market veya diğer toplama noktalarına yönlendirerek; tüketici tarafından depozite bedelinin geri alınabilmesini sağlamaktadır.

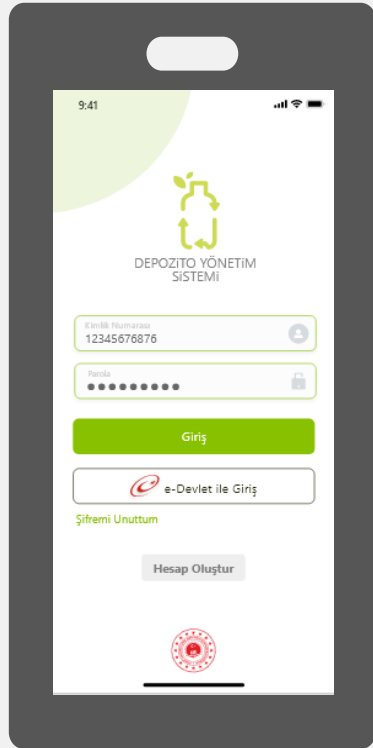
Sistem, **Türkiye Çevre Ajansı** uhdesinde, **Coğrafi Bilgi Sistemleri Genel Müdürlüğü** tarafından geliştirilen başvuru ve vatandaş mobil uygulamalarından oluşmaktadır. Geliştirilen uygulamalar ile vatandaşların depozitolu ürünler için ödedikleri bedeli iade almalarının sağlanması amaçlanmaktadır.





## DEPOZİTO BİLGİ SİSTEMİ-WEB BAŞVURU UYGULAMASI

Vatandaş Mobil Uygulaması ürünlere ait depozito bedellerinin otomatlar aracılığı ile iade edilmesini sağlar.



### Mobil uygulamada;



- Kullanıcı kayıt ve giriş işlemleri



- Barkod okutma ve depozito bedeli öğrenme



- En yakın otomat bilgisini haritada görüntüleme



- QR Kod ile otomata atılan ürünlerin depozito bedelini mobil uygulamada biriktirme



- Banka hesap bilgilerini tanımlama

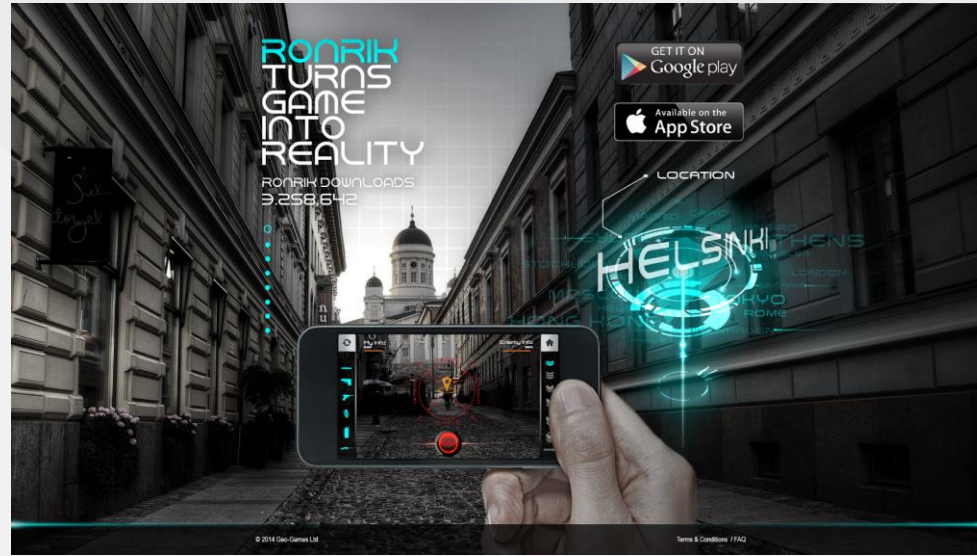
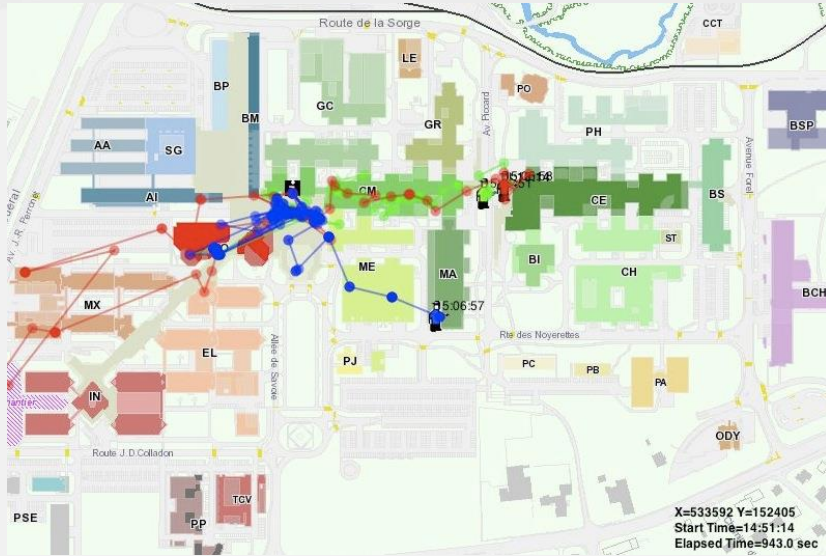


- Biriken depozito bedelini banka hesabına aktarma işlemleri yapılabilmektedir.



## İKLİMİ KORUYAN GENÇLİK

Gençler için iklim değişikliği ve bilgi sistemi tabanlı oyun altyapısı oluşturulacak, Sosyal medyayı aktif olarak kullanan gençler için ödüllü platformunun oluşturulması.



Gençlerin Bakanlık faaliyetlerine sosyal olarak katılımlarının sağlanması, sosyal medya ve oyun motoru gücünün kullanılarak değer aktarımının sağlanması hedeflenmektedir. Gençlerin katılım sağlayacağı iklim ve CBS tabanlı hareketlilik aktivitelerinin oluşturulması proje kazanımları olacaktır.



# ULUSAL YAPI ENVANTER SİSTEMİ

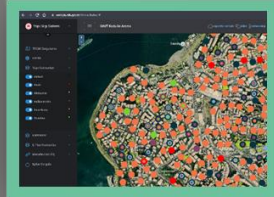
Katmanlar ile hem bina verilerin hem de harita katmanlarında eş zamanlı analizler sağlanabilmektedir.



Yapı Bilgi Kartı ile seçilen binaya ait tüm verilerin topluca erişimine olanak sağlar.



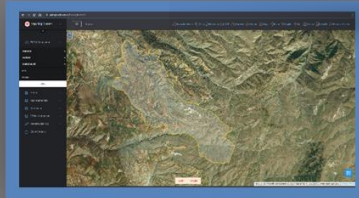
Binalara ait veriler harita üzerinden renklendirilerek kategorize edilmiş ve istenilen bilgiye hızlıca erişim sağlanabilecek yapıya kavuşturulmuştur.



Tüm yapı envanteri üst kategoriler şeklinde gösterilmektedir.



Webgis; Sorgulama ile harita üzerinde seçilen konum ile ilişkili tüm veri ve sonuçları birlikte gösterir.



U-YES

Ulusal Yapı Envanter Sistemi

Seçili binaya ait Mimari - Statik - Elektrik Projeleri Yapı Ruhsat Belgesi Yapı Kullanım İzin Belgesi dijital ortamda görüntülenebilmektedir.





## AKILLI ŞEHİR ESENLER

